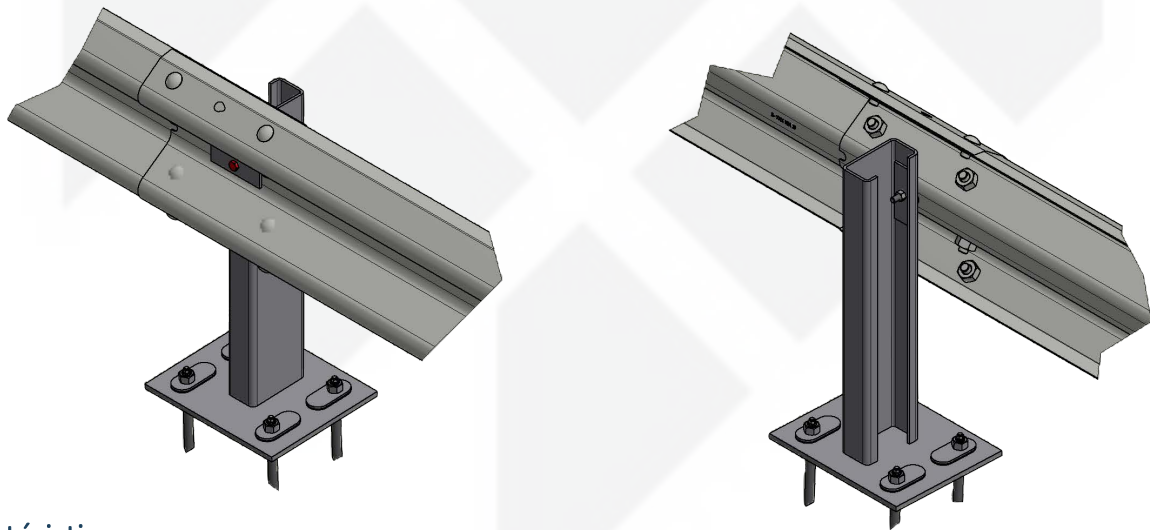
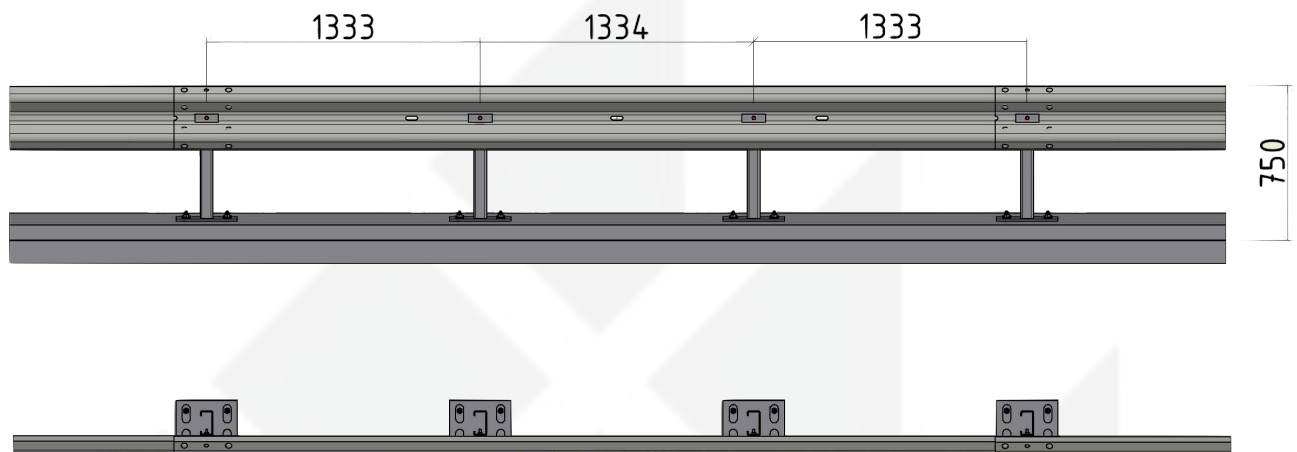


# HBB 1.33 BW

## Glissière de sécurité H1 W2 A

HBB 1.33 BW est composé d'un support de type C125 parmi les plus répandus du marché.  
Elle a été développée dans un souci d'optimisation maximale du poids et de la performance.  
Longueur testée : 60m en niveau H1  
Marquage CE n° : 2251-CPR-0181-1-fr



### Caractéristiques

- Support C125 sur platine en acier S235 JR
- Élément de glissement profil AF en acier S355 JR
- Poids / ml : 21,5 kg
- Entraxe support : 1.33 m

Niveau de retenue

**H1**

Largeur de fonctionnement

**W2 (0,8 m)**

Déflexion dynamique

**D = 0,7 m**

ASI

**A**

**MEISER**



**Straßenausstattung**